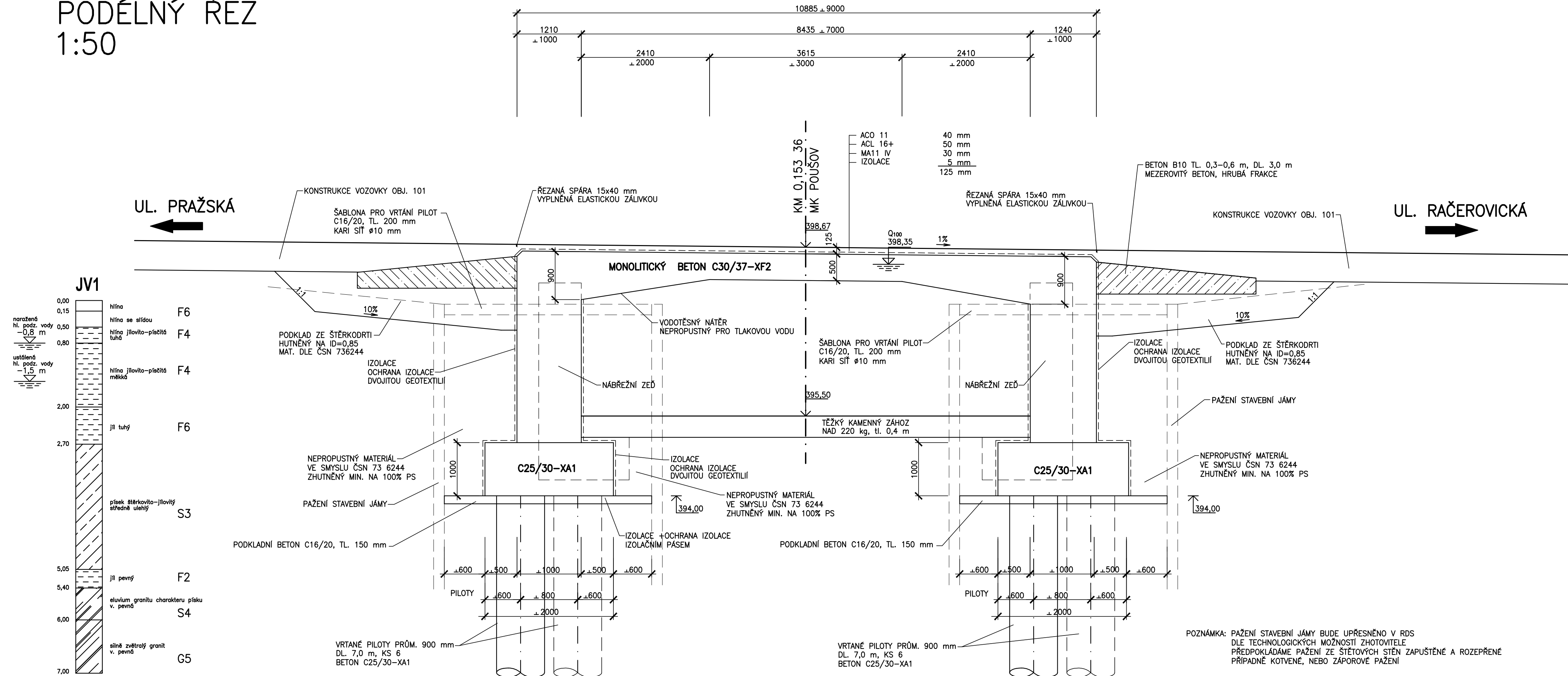


PODÉLNÝ ŘEZ
1:50



B


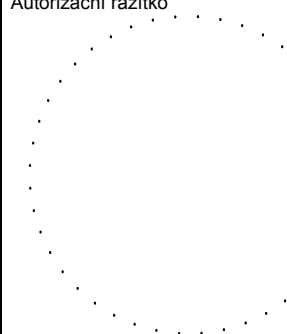
DSP+PDPS

OBJEDNATEL:



MĚSTO TŘEBÍČ

Karlovo náměstí 55, 674 01 TŘEBÍČ

 <div> <h1>Linio Plan, s.r.o.</h1> <p>Sochorova 23, 616 00 Brno</p> </div>				Autorizační razítko 	
HIP	Ing. Martin Vacek				
Zodp. projektant	Ing. Martin Vacek				
Vypracoval	Ing. Michal Hlavatý				
Kontroloval	Ing. Martin Vacek				
Název stavby : Most, ev.č.590266-TR-Kemp01, přes řeku Jihlavu v Třebíči-Poušově vč. mostku přes náhon					
Stavební objekt <h2>MOSTEK PŘES NÁHON</h2>				Kraj : VYSOČINA	
Název dokumentu <h2>Podélný řez</h2>				Formát	A4
				Datum	5/2017
				Číslo střediska	AT, S2
				Měřítko	1:50
Č. zakázky :	Č. objektu :	Stupeň:	Čtení :	Č. výkresu :	Č. paré :
L-11-028-600	SO 201	DSP+PDPS	B	3	